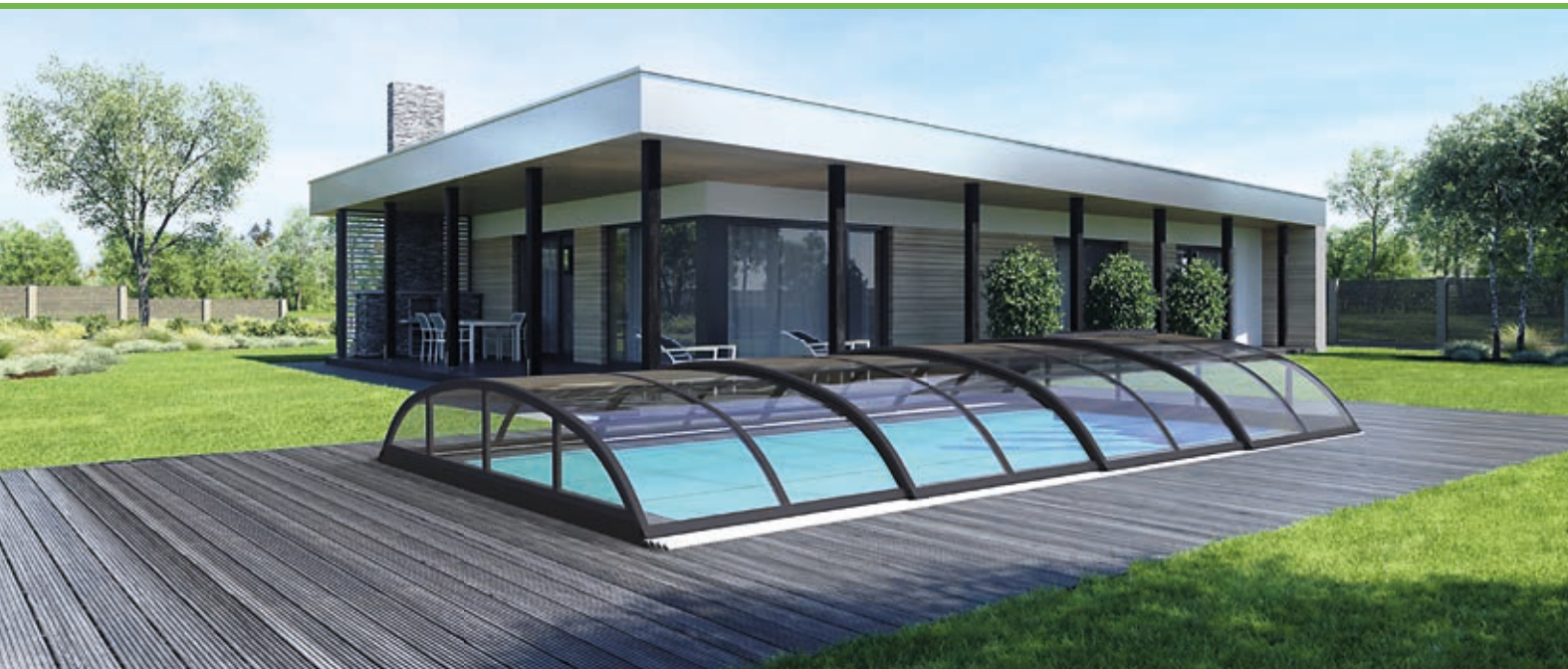


KLASIK PRO / KLASIK PRO CLEAR

Serienfertigung

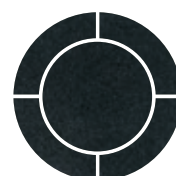


MODELL	KLASIK PRO B	KLASIK PRO CLEAR B
Maximal überdachte Fläche	413 x 850 cm	413 x 850 cm
Anzahl der Module	4	4
Außenbreite "B"	471 cm	471 cm
Innenbreite "A"	429 cm	429 cm
Außenlänge "E"	860 cm	860 cm
Außenhöhe "V"	100 cm	100 cm
Seiteneingang	✓	✓
Abdeckmaterial Module	PK8 ¹⁾	PK4 ²⁾
Frontwand	abnehmbar	abnehmbar
Abdeckmaterial Frontwand	PK8 ¹⁾	PK4 ²⁾
Rückwand	fest	fest
Abdeckmaterial Rückwand	PK8 ¹⁾	PK4 ²⁾
Stirnwanerhöhung	9,5 cm	9,5 cm
Tragprofile	L	L
Schienenanlage	AIR beiderseitig	AIR beiderseitig
Arretierung der Module	nicht verschließbar / verschließbar	
Farbe	Anthrazit DB 703	Anthrazit DB 703
Packungsmaße BOX	561 x 55 x 127 cm	561 x 55 x 127 cm
Packungsgewicht BOX	470 kg	610 kg

¹⁾ PK8 = Hohlkammer-Polycarbonat klar, 8 mm dick mit UV-Schutz

²⁾ PK4 = Kompaktes Polycarbonat klar, 4 mm dick mit UV-Schutz

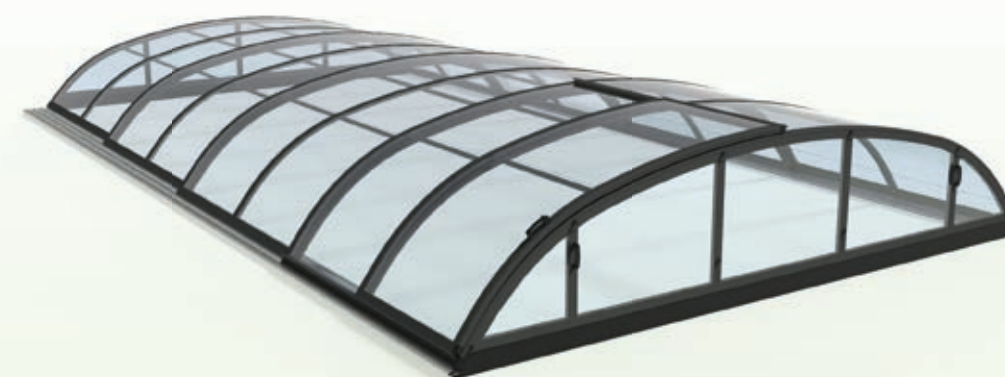
³⁾ Gilt mit einer maximalen Erhöhung des Poolrandes bis zu 3 cm über dem Boden. Wenden Sie sich an Ihren Händler, wenn der Rand des Pools höher ist.



Anthrazit DB 703

KLASIK PRO / KLASIK PRO CLEAR

Serienfertigung



KLASIK PRO B / KLASIK PRO CLEAR B



KLASIK PRO / KLASIK PRO CLEAR

Wir möchten Ihnen ein Modell aus der ALBIXON BOX-Serie, die Poolüberdachung KLASIK PRO, vorstellen. Lassen Sie sich nicht täuschen, es handelt sich wirklich um die KLASIK-Überdachung. Große überdachte Fläche, minimale Höhe, maximale Beständigkeit gegen Schneelasten, einfache und schnelle Montage - das sind die wesentlichen Vorteile der KLASIK PRO Poolüberdachung. Was Sie begeistern wird, sind vor allem das niedrige Profil und die eleganten Linien.

Die Hauptvorteile von ALBIXON BOX

- ➔ Ware in der Regel kurzfristig lieferbar
- ➔ Schnelle und einfache Montage
- ➔ Variabilität der Verpackung

Aufbau der Überdachung

- › hochstabile Profile
- › abgerundete Formen
- › wird strengen Belastungstests unterzogen

Die Air-Schiene kann man leicht ins Terrain einlassen, sie sind komplett begehbar und die Anker Elemente sind versteckt.

Die Räder mit abgedichteten Edelstahl lagern kann man leicht schieben. Enthalten sind Haken gegen Anheben der Module.



quick & easy
ALBIXON BOX